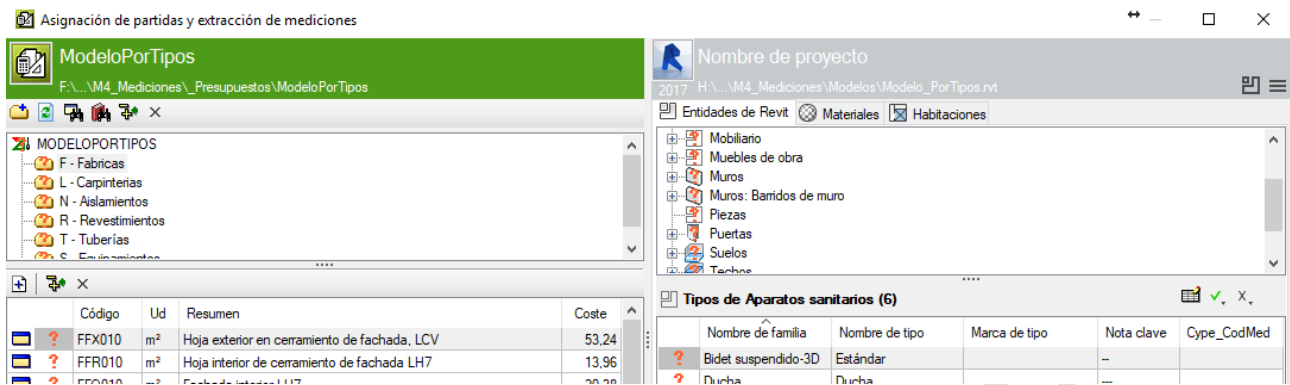


CURSO MEDICION MODELOS BIM. MODULO MEDICIONES BIM REVIT-CYPE

15 horas - 3 sesiones de 5 horas



OBJETIVO

El curso de Medición de modelos BIM pretende que los alumnos aborden con herramientas BIM la gestión de los modelos para la obtención de mediciones, mediante Revit (de Autodesk) y Arquímedes (de Cype).

Se analizan las herramientas propias de los programas BIM así como los procesos para sacar el máximo rendimiento al modelo en función de su fase de desarrollo, empleando diferentes procedimientos de colaboración de la información.

Al acabar este curso, el alumno quedará capacitado para:

- Describir las principales características y funciones del módulo BIM de Arquímedes.
- Gestionar los modelos y familias para maximizar la obtención de mediciones.
- Que mediciones se obtienen según el nivel de desarrollo de los modelos (LOD)
- Desarrollo de un presupuesto mediante las mediciones del modelo BIM.

El módulo de Arquímedes "Presupuesto y medición de modelos de Revit" permite una conexión directa entre el programa Arquímedes de CYPE y Revit (versión 2015 y posteriores) de Autodesk, y ha sido diseñado para obtener la medición y generar el presupuesto a partir de un modelo BIM de Revit.

El módulo instala un complemento (plug-in) de CYPE en Revit. Permite trabajar simultáneamente en los dos programas (Arquímedes y Revit) o sólo desde Arquímedes, tras importar un fichero generado por el complemento de CYPE en Revit, que contiene el modelo completo de Revit.

Ibim ha colaborado con Cype en el desarrollo de la herramienta 'Presupuesto y medición de modelos de Revit'

http://noticias.cype.es/2014/cype_convenio_ibim2014.html

DESTINO

Cualquier profesional relacionado con la edificación: diseño, ejecución, coordinación o mantenimiento (ingenieros, arquitectos, aparejadores, delineantes,...) con conocimientos BIM.

REQUISITOS

Para asistir a este curso es necesario tener conocimientos de informática a nivel de sistema operativo, de Revit a nivel básico (conocimiento de los objetos y propiedades), de Arquímedes (programa de mediciones), y de cuantificación y gestión económica de la obra.

TEMARIO

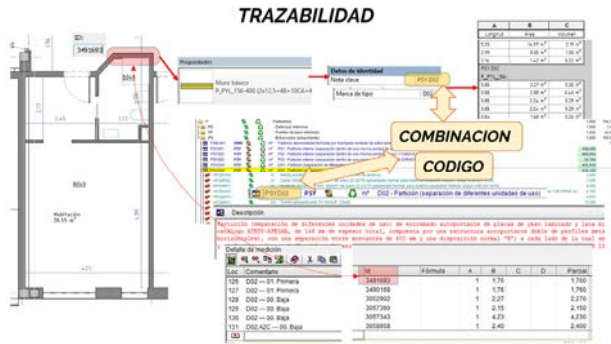
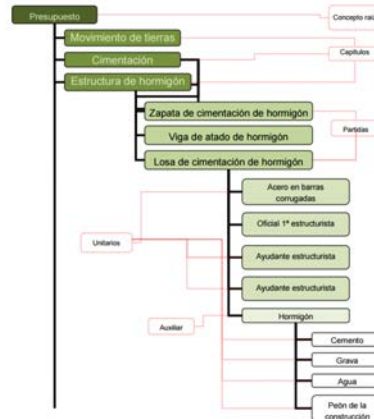


SESION 1

1. INTRODUCCION

- CONCEPTOS PREVIOS MEDICIONES.PARTIDA, Y CAPITULO.
- ARQUIMEDES Y EL GENERADOR DE PRECIOS-PREDIMENSIONADOR
- AGRUPACION CAPITULOS Y PARTIDAS

2. PRACTICA MODULO DE ARQUIMEDES



3. MODULO DE ARQUIMEDES

- MEDICION TRADICIONAL
- MEDICION BIM
- CONVENIO CYPE-IBIM
- FUNCIONALIDAD MODULO

4. DEFINICION PARTIDAS Y MODELO

- LOD_Modelo
 - MASAS
 - HABITACIONES COSTE REPERCUTIDO
 - HABITACIONES POR ACABADOS
- LOD_FamiliasSistema
- LOD_FamiliasInsertables
- LOD_DescomposicionPartidas

5. NOTAS CLAVE Y DETALLES

- EXPORTACION NOTAS CLAVE DESDE ARQUIMEDES
- DETALLE CONSTRUCTIVO Y NOTAS CLAVE
 - LEYENDA DE NOTAS CLAVE ELEMENTOS
 - LEYENDA NOTAS CLAVE MATERIALES

6. ORGANIZAR MATERIALES REVIT

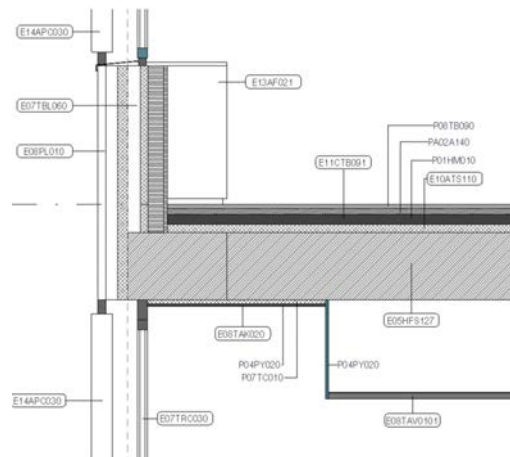
- CLASIFICACION CODIGO TECNICO

7. REVESTIMIENTOS

- TIPOS Y MATERIALES
- PIEZAS
- PINTURAS

8. MEDICION

- ELEMENTOS POR TIPO FRENTE A EJEMPLAR
 - VENTANA POR UNIDAD O POR METRO CUADRADO
- TUBERIAS
- RODAPIES



CODIGO MEDICION ELEMENTOS	
COD ELEMENTO	DESCRIPCION
E07TBL060	TABICÓN LADRILLO H/D 25x12x8 cm.
E07TRC030	RECIBIDO CERCOS EN MUROS EXT.
E08PEM010	GUARNECIDO MAESTREAO Y ENLUCIDO
E08PL010	PANEL COMPOSITE ALUMINIO
E08TAK020	TECHO CONTINUO P YESO D112
E10ATS110	AISLAMIENTO BAJO PAVIMENTO URSAXPS NIII T 40 mm
E10ATV048	AISLAMIENTO TERMICO XPS 40 mm
E11CTB060	SOL T.U.NORMAL G MEDIO 30x30 CICLARO CIR
E11CTB091	SOL T.U. INTENSO MICROG 60x40 C/VIARIOS CIR
E12PVM0202	VERTEAG ALUMINIO ANODIZADOe=1,5mm a=40cm
E13AF021	FORMACION ARMARIO CORRIDO ARCE