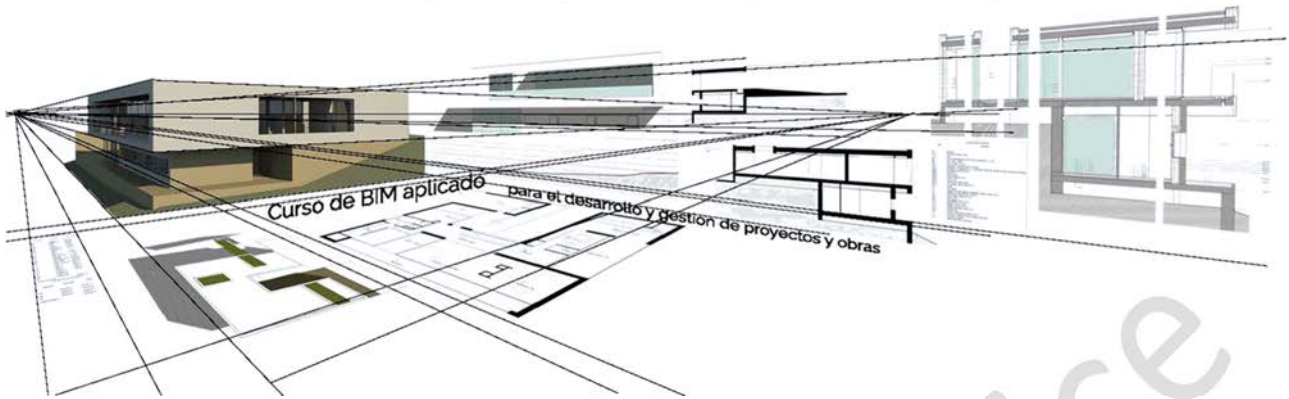


CURSO DE REVIT ARCHITECTURE

60 horas - 12 sesiones de 5 horas (4h Revit aplicado + 1h práctica tutorizada)



OBJETIVO

El curso es eminentemente práctico. Es una formación aplicada a un proyecto concreto. Se modela una vivienda unifamiliar aislada, generando toda la documentación necesaria para la parte arquitectónica de un proyecto básico y de ejecución*.

En cada sesión se desarrollará una parte de la vivienda, aprendiendo el uso de las herramientas para el modelado y representación gráfica en Revit. Al final de cada sesión se podrá practicar de forma tutorizada con un proyecto propio.

En la primera parte del curso se modelará la propuesta (obteniendo una maqueta virtual del edificio); en la segunda parte, se extraerá la documentación gráfica del modelo (plantas, alzados, secciones, tablas, memorias gráficas de carpintería, secciones constructivas, renderizados en Revit, esquemas, etc...) para la elaboración de planos: emplazamiento, distribución, cotas, superficies útiles y construidas, alzados, secciones, protección contra incendios, acabados, tabiquería, carpinterías, detalle cocina, detalle constructivo, sección fugada 3D, vistas 3D explotadas automáticas, fases en una reforma... Interacción con archivos en formato CAD.

Se hará especial hincapié en el flujo de trabajo óptimo para automatizar procesos y sistematizar la configuración de Revit de forma que se cree el máximo número de elementos de forma desatendida, con el objeto de ahorrar tiempo y mejorar la calidad del trabajo. Así, se procederá a la generación de plantillas, filtros, etiquetas, cajetín y resto de elementos para aprovechar el trabajo de un proyecto a otro.

Por último, se impartirá una introducción a otros usos del modelo BIM: realidad aumentada, realidad virtual e impresión 3D, mostrando ejemplos aplicados a dichas tecnologías.

Al acabar este curso, el alumno quedará capacitado para resolver el diseño y documentación de un edificio en BIM a nivel de proyecto de ejecución*.

(*) Nivel de detalle alcanzado con Revit ARCHITECTURE (exceptuando estructuras, instalaciones y mediciones, que se corresponden con los módulos de Revit Structure, Revit MEP y Gestión-mediciones BIM respectivamente).

DESTINO

Cualquier profesional relacionado con la edificación: diseño, ejecución, coordinación o mantenimiento (ingenieros, arquitectos, aparejadores, delineantes,...).

REQUISITOS

Para asistir a este curso es conveniente tener conocimientos de arquitectura a nivel de definición y desarrollo de proyectos.

TEMARIO



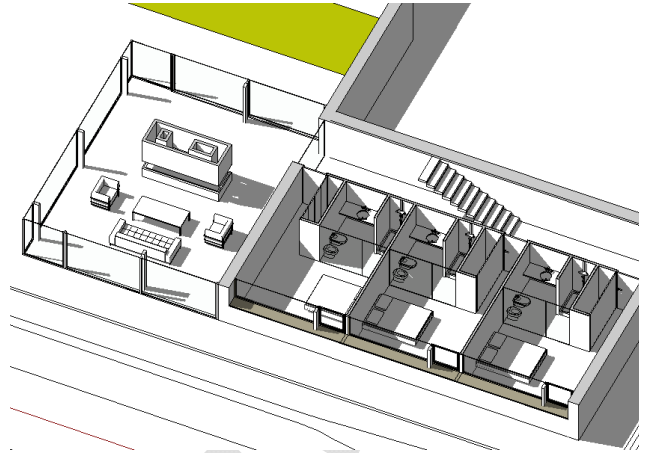
AUTODESK®
REVIT® ARCHITECTURE

SESION 01**1.Introducción**

- 1.1.PRESENTACIÓN. OBJETIVOS DEL CURSO
- 1.2.QUÉ ES EL BIM
- 1.3.INTERFAZ DEL PROGRAMA
- 1.4.METODOLOGÍA DE TRABAJO

2.INICIO DE UN PROYECTO

- 2.1.CONFIGURACIÓN I
- 2.2.PRÁCTICA INICIAL

3.Importar / vincular archivos de CAD**SESION 02****4.Ayudas al dibujo**

- 4.1.MODIFICAR
- 4.2.EDITOR
- 4.3.SELECCIÓN ELEMENTOS
- 4.4.LÍNEAS
- 4.5.GRUPO (GP)
- 4.6.REFERENCIA
- 4.7.COPIAR, PEGAR Y CORTAR
- 4.8.VENTANAS

5.FAMILIAS DE SISTEMA I

- 5.1.MUROS

SESION 03**6.FAMILIAS DE SISTEMA II**

- 6.1.MUROS II
- 6.2.SUELOS
- 6.3.CUBIERTAS
- 6.4.UNIR. ENLAZAR
- 6.5.EJERCICIO



SESION 04

7.FAMILIAS DE SISTEMA III: COMUNICACIÓN VERTICAL

7.1.ESCALERAS. RAMPAS. BARANDILLAS

8.FAMILIAS DE COMPONENTES I

8.1.ELEMENTOS ESTRUCTURALES

8.2.PUERTAS. VENTANAS.

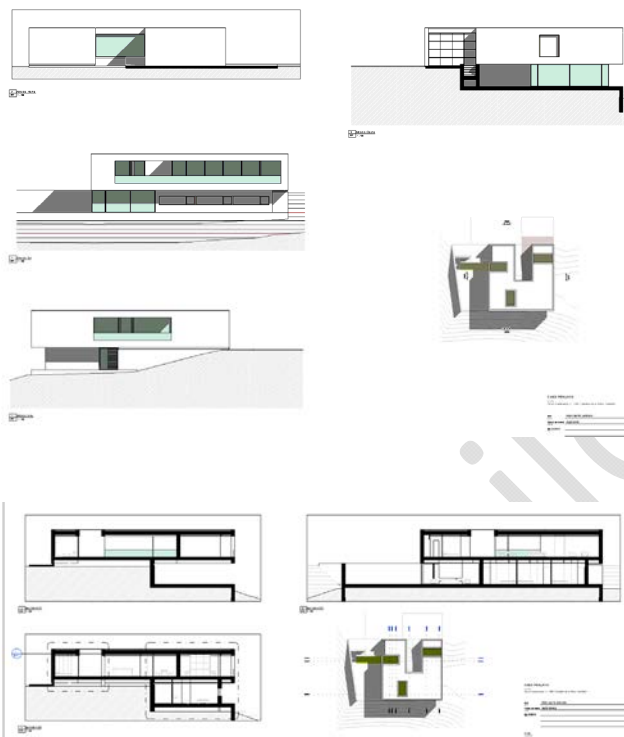
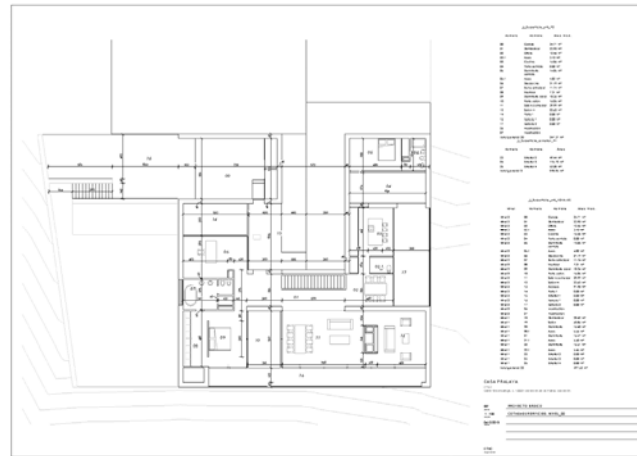
8.3.OTROS COMPONENTES

9.VISTAS Y PLANOS I

9.1.PLANOS

9.2.CREAR PLANO PARAMÉTRICO

9.3.Colocar vista en plano



SESION 05

10.VISTAS Y PLANOS II

10.1.VISTA DE PLANTA. PROPIEDADES

10.2.VISTA DE ALZADOS. PROPIEDADES

10.3.VISTA DE SECCION .PROPIEDADES

10.4.DUPLICAR VISTAS

10.5.PLANTILLAS DE VISTA

10.6.COLOCAR VISTA EN PLANO.

10.7.EJERCICIO: PLANO DE DISTRIBUCIÓN

11.SUPERFICIES

11.1.SUPERFICIE UTIL

11.2.SUPERFICIE CONSTRUIDA

11.3.ESQUEMA DE COLOR. ESQUEMA DE USOS

11.4.EJERCICIO: SUPERFICIE UTIL Y CONSTRUIDA DE LA VIVIENDA. PLANOS Y MEDICIONES

12.ANOTACION EN REVIT

12.1.COTAS

12.2.EJERCICIO: PLANO DE COTAS Y SUPERFICIES

12.3.DETALLE

12.4.EJERCICIO: CREAR UN DETALLE A PARTIR DE UN DIBUJO DE CAD

SESION 06

13.VISTAS 3D

13.1.VISTAS 3D- VISTAS AXONOMETRICAS

13.2.VISTAS 3D- VISTAS EN PERSPECTIVA (VISTA DE CAMARA)

13.3.RECORRIDOS

13.4.SOMBRAS Y ESTUDIOS SOLARES

14.MODELIZADO I

14.1.OPCIONES DE VISUALIZACIÓN DE GRÁFICOS

14.2.MATERIALES

14.3.CONFIGURACIÓN MODELIZADO I

15.PUBLICACIÓN DEL TRABAJO

15.1.IMPRESIÓN

15.2.EXPORTACIÓN



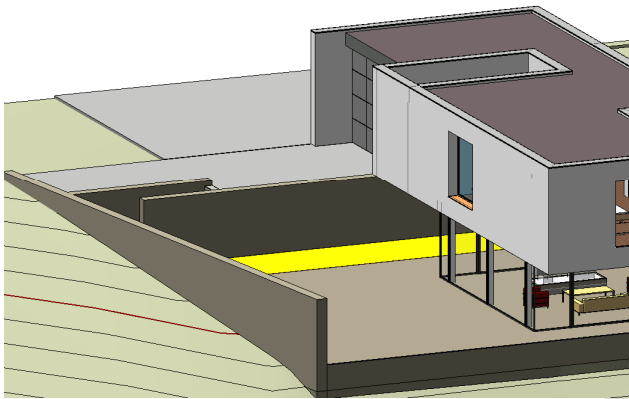
SESION 07

16.MODELIZADO II

- 16.1.LUCES
- 16.2.MATERIALES II
- 16.3.CONFIGURACION DE MODELIZADO II

17.ANOTACION EN REVIT II

- 17.1.TEXTO
- 17.2.ETIQUETA
- 17.3.TABLAS DE PLANIFICACION I
- 17.4.LEYENDAS I
- 17.5.EJERCICIO: CREAR plano de carpintería de puertas y ventanas



SESION 08

18.TOPOGRAFIA

- 18.1.CREACION SUPERFICIE TOPOGRAFICA
- 18.2.PLATAFORMA DE CONSTRUCCION
- 18.3.DIVIDIR SUPERFICIE /FUSIONAR SUPERFICIE
- 18.4.SUBREGION
- 18.5.REGION NIVELADA
- 18.6.LINEAS DE PROPIEDAD
- 18.7.Norte Real / Norte de Proyecto

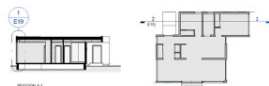
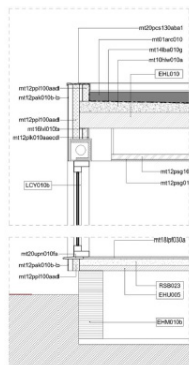
19.MODELADO DE SÓLIDOS

- 19.1.Herramientas de masa conceptuales en Revit

SESION 09

20.NOTAS CLAVE

- Comportamiento y edición de las notas clave
- 20.1.Convenciones para poner nombre a la nota clave
 - 20.2.Configuración de creación de notas clave
 - 20.3.Añadir notas clave a la vista
 - 20.4.Leyendas
 - 20.5.Añadir notas clave a una sección de muro por material
 - 20.6.Notas clave predefinidas
 - 20.7.EJERCICIO: CREAR UN DETALLE constructivo en revit



CLASE	DESCRIPCION
1	Acabado exterior de fachada
2	Acabado interior de fachada
3	Acabado superior de fachada
4	Acabado inferior de fachada
5	Acabado lateral de fachada
6	Acabado superior de fachada
7	Acabado inferior de fachada
8	Acabado lateral de fachada
9	Acabado superior de fachada
10	Acabado inferior de fachada
11	Acabado lateral de fachada
12	Acabado superior de fachada
13	Acabado inferior de fachada
14	Acabado lateral de fachada
15	Acabado superior de fachada
16	Acabado inferior de fachada
17	Acabado lateral de fachada
18	Acabado superior de fachada
19	Acabado inferior de fachada
20	Acabado lateral de fachada
21	Acabado superior de fachada
22	Acabado inferior de fachada
23	Acabado lateral de fachada
24	Acabado superior de fachada
25	Acabado inferior de fachada
26	Acabado lateral de fachada
27	Acabado superior de fachada
28	Acabado inferior de fachada
29	Acabado lateral de fachada
30	Acabado superior de fachada
31	Acabado inferior de fachada
32	Acabado lateral de fachada
33	Acabado superior de fachada
34	Acabado inferior de fachada
35	Acabado lateral de fachada
36	Acabado superior de fachada
37	Acabado inferior de fachada
38	Acabado lateral de fachada
39	Acabado superior de fachada
40	Acabado inferior de fachada
41	Acabado lateral de fachada
42	Acabado superior de fachada
43	Acabado inferior de fachada
44	Acabado lateral de fachada
45	Acabado superior de fachada
46	Acabado inferior de fachada
47	Acabado lateral de fachada
48	Acabado superior de fachada
49	Acabado inferior de fachada
50	Acabado lateral de fachada
51	Acabado superior de fachada
52	Acabado inferior de fachada
53	Acabado lateral de fachada
54	Acabado superior de fachada
55	Acabado inferior de fachada
56	Acabado lateral de fachada
57	Acabado superior de fachada
58	Acabado inferior de fachada
59	Acabado lateral de fachada
60	Acabado superior de fachada
61	Acabado inferior de fachada
62	Acabado lateral de fachada
63	Acabado superior de fachada
64	Acabado inferior de fachada
65	Acabado lateral de fachada
66	Acabado superior de fachada
67	Acabado inferior de fachada
68	Acabado lateral de fachada
69	Acabado superior de fachada
70	Acabado inferior de fachada
71	Acabado lateral de fachada
72	Acabado superior de fachada
73	Acabado inferior de fachada
74	Acabado lateral de fachada
75	Acabado superior de fachada
76	Acabado inferior de fachada
77	Acabado lateral de fachada
78	Acabado superior de fachada
79	Acabado inferior de fachada
80	Acabado lateral de fachada
81	Acabado superior de fachada
82	Acabado inferior de fachada
83	Acabado lateral de fachada
84	Acabado superior de fachada
85	Acabado inferior de fachada
86	Acabado lateral de fachada
87	Acabado superior de fachada
88	Acabado inferior de fachada
89	Acabado lateral de fachada
90	Acabado superior de fachada
91	Acabado inferior de fachada
92	Acabado lateral de fachada
93	Acabado superior de fachada
94	Acabado inferior de fachada
95	Acabado lateral de fachada
96	Acabado superior de fachada
97	Acabado inferior de fachada
98	Acabado lateral de fachada
99	Acabado superior de fachada
100	Acabado inferior de fachada

CLASE	DESCRIPCION
1	Acabado exterior de fachada
2	Acabado interior de fachada
3	Acabado superior de fachada
4	Acabado inferior de fachada
5	Acabado lateral de fachada
6	Acabado superior de fachada
7	Acabado inferior de fachada
8	Acabado lateral de fachada
9	Acabado superior de fachada
10	Acabado inferior de fachada
11	Acabado lateral de fachada
12	Acabado superior de fachada
13	Acabado inferior de fachada
14	Acabado lateral de fachada
15	Acabado superior de fachada
16	Acabado inferior de fachada
17	Acabado lateral de fachada
18	Acabado superior de fachada
19	Acabado inferior de fachada
20	Acabado lateral de fachada
21	Acabado superior de fachada
22	Acabado inferior de fachada
23	Acabado lateral de fachada
24	Acabado superior de fachada
25	Acabado inferior de fachada
26	Acabado lateral de fachada
27	Acabado superior de fachada
28	Acabado inferior de fachada
29	Acabado lateral de fachada
30	Acabado superior de fachada
31	Acabado inferior de fachada
32	Acabado lateral de fachada
33	Acabado superior de fachada
34	Acabado inferior de fachada
35	Acabado lateral de fachada
36	Acabado superior de fachada
37	Acabado inferior de fachada
38	Acabado lateral de fachada
39	Acabado superior de fachada
40	Acabado inferior de fachada
41	Acabado lateral de fachada
42	Acabado superior de fachada
43	Acabado inferior de fachada
44	Acabado lateral de fachada
45	Acabado superior de fachada
46	Acabado inferior de fachada
47	Acabado lateral de fachada
48	Acabado superior de fachada
49	Acabado inferior de fachada
50	Acabado lateral de fachada
51	Acabado superior de fachada
52	Acabado inferior de fachada
53	Acabado lateral de fachada
54	Acabado superior de fachada
55	Acabado inferior de fachada
56	Acabado lateral de fachada
57	Acabado superior de fachada
58	Acabado inferior de fachada
59	Acabado lateral de fachada
60	Acabado superior de fachada
61	Acabado inferior de fachada
62	Acabado lateral de fachada
63	Acabado superior de fachada
64	Acabado inferior de fachada
65	Acabado lateral de fachada
66	Acabado superior de fachada
67	Acabado inferior de fachada
68	Acabado lateral de fachada
69	Acabado superior de fachada
70	Acabado inferior de fachada
71	Acabado lateral de fachada
72	Acabado superior de fachada
73	Acabado inferior de fachada
74	Acabado lateral de fachada
75	Acabado superior de fachada
76	Acabado inferior de fachada
77	Acabado lateral de fachada
78	Acabado superior de fachada
79	Acabado inferior de fachada
80	Acabado lateral de fachada
81	Acabado superior de fachada
82	Acabado inferior de fachada
83	Acabado lateral de fachada
84	Acabado superior de fachada
85	Acabado inferior de fachada
86	Acabado lateral de fachada
87	Acabado superior de fachada
88	Acabado inferior de fachada
89	Acabado lateral de fachada
90	Acabado superior de fachada
91	Acabado inferior de fachada
92	Acabado lateral de fachada
93	Acabado superior de fachada
94	Acabado inferior de fachada
95	Acabado lateral de fachada
96	Acabado superior de fachada
97	Acabado inferior de fachada
98	Acabado lateral de fachada
99	Acabado superior de fachada
100	Acabado inferior de fachada

SESION 10

21.OPCIONES DE DISEÑO

- 21.1. Interfaz
- 21.2. Establecer las vistas
- 21.3. Crear elementos en las opciones

22.PROCESO POR FASES DE UN PROYECTO

- 22.1. Propiedades de fase para vistas
- 22.2. Propiedades de fase para elementos
- 22.3. Proceso por fases
- 22.4. Combinación de fases
- 22.5. Filtros de fase
- 22.6. Creación de filtros de fase
- 22.7. Aplicación de filtros de fase
- 22.8. Definición de la visualización de gráficos para filtros de fase
- 22.9. Definición de la visualización de gráficos para estados de fase
- Elementos de relleno para proceso por fases
- 22.10. Herramienta derribar



SESION 11

23.COMPARTIR PROYECTOS EN UN ENTORNO DE MULTIPLES USUARIOS

- 23.1. Crear Subproyectos. Archivo Central. Archivos Locales
- 23.2. Flujo de trabajo. Sincronización. Cesión de elementos

SESION 12

24.CREACIÓN DE FAMILIAS

- 24.1. CREACIÓN DE FAMILIAS. PRÁCTICA GUIADA
- 24.2. VENTANA PARAMÉTRICA
- 24.3. Conversión de elementos de otros programas (Autocad, 3dsmax, Sketchup) en familias de componentes de Revit

25. OTROS USOS DEL MODELO BIM

- 25.1. REALIDAD AUMENTADA
- 25.2. REALIDAD VIRTUAL
- 25.3. IMPRESIÓN 3D

